

CHI SIAMO COLLABORA CON NOI CONTATTI

HOME NEWS GUIDA CITTADINANZA GUIDA SCUOLA RITRATTI BLOG COME FARE PUNTI DI VISTA SHARE IT UP

Home News Università. Via alle domande di iscrizione dall'estero

MERCLEDÌ, 26 MARZO 2014

**803.001**
tasto 2 del menùnumero verde
da telefono fisso**06828881**numero a tariffazione urbana
da telefono mobile

lineaamicapa



www.lineaamica.gov.it



online form "Chiedi a un esperto"

UNIVERSITÀ. VIA ALLE DOMANDE DI ISCRIZIONE DALL'ESTERO

ON 25 MARZO 2014. POSTATO IN [NEWS](#)

Consiglia <26

Tweet 0

g+1 0

Share

Share



Vanno presentate ai consolati entro il 30 giugno. Ecco i posti disponibili in ogni ateneo, il calendario delle cose da fare e il manuale pubblicato dal ministero dell'università

Roma - 25 marzo 2014 - Per gli studenti stranieri residenti all'estero è partita la corsa alle università, alle accademie e ai conservatori italiani per l'anno accademico 2014/2015. Una gara di resistenza mai troppo affollata, ma scandita da una serie di tappe burocratiche obbligate.

Innanzitutto, le aspiranti matricole devono scegliere dove andare a studiare, dando un'occhiata ai **posti messi a disposizione da ogni ateneo** per gli studenti che arrivano dall'estero. Sono tutti online, divisi in due database, uno [per le università](#), l'altro per le [istituzioni di alta formazione artistica, musicale e coreutica](#).

Fatta la loro scelta, devono presentare la **domanda di preiscrizione al consolato italiano** nel proprio Paese, allegando tutti i documenti indicati in [una guida appena pubblicata dal ministero dell'Università](#). La presentazione delle domande si è aperta ieri e si chiuderà il **30 giugno** e conviene chiedere i dettagli della procedura direttamente al consolato.

I consolati gireranno le domande alle università e a fine agosto rilasceranno un **visto per l'Italia agli studenti ammessi** che dovranno superare una prova di italiano (fissata il 2 settembre) ed eventuali test di ingresso. Chi ce la farà verrà immatricolato e potrà chiedere un permesso di soggiorno per motivi di studio.

Solo gli studenti che hanno scelto un corso di laurea in **Medicina, Odontoiatria, Veterinaria o Architettura** faranno prima la valige, perché potranno venire in Italia già ad aprile per sostenere la prova di italiano e i test di ingresso, [ai quali bisognava iscriversi entro l'11 marzo scorso](#). Poi però dovranno rientrare nel loro Paese, per tornare qui solo dopo l'estate, quando inizieranno le lezioni.

L'internazionalizzazione dei nostri atenei è un obiettivo finora non centrato.

Ostacoli burocratici, corsi solo in italiano, scarsità di borse di studio e alloggi università, nonché di sbocchi lavorativi dopo la laurea, regalano all'Italia **una percentuale di studenti stranieri inferiore al 4%, meno della metà della media europea**. Senza contare che buona parte di quegli studenti in realtà non sono arrivati dall'estero con la procedura che abbiamo appena descritto, ma sono figli di immigrati cresciuti qui e stranieri solo per la legge.

[Norme per l'accesso degli studenti stranieri ai corsi universitari anno accademico 2014-2015](#)

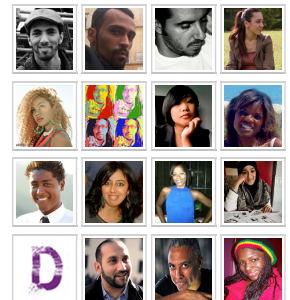
Contingente riservato all'anno accademico 2014/2015 negli [Atenei](#) e nelle [Istituzioni di Alta Formazione Artistica, Musicale e Coreutica \(AFAM\) 2014/2015](#)

[Calendario delle procedure per le immatricolazione ai corsi di laurea e di laurea magistrale a programmazione nazionale, le cui prove si svolgono nel mese di aprile 2014](#)

[Calendario per le procedure per le immatricolazioni a.a. 2014/2015 nelle Università](#)

[Calendario per le procedure per le immatricolazioni a.a. 2014/2015 nelle Istituzioni Afam](#)

BLOGGERS



ULTIMI BLOG

[Una Giusta Protesta](#)[Fuori Cécile, dentro Khalid](#)[Mediterraneo, un punto d'incontro tra popoli e religioni](#)[Alfano e l'ossessione della sala parto](#)

RITRATTI

[Yang Shi "la mia identità plurima la esprimo nel teatro"](#)[Refiela Shorai: "La moda mi ha permesso di rialzarmi"](#)[Pane, amore e fantasia. Il dono quotidiano di Lulzim Vulashi](#)

ESPERTO RISPONDE

[Divento maggiorenne, posso rinnovare il permesso per motivi familiari?](#)[Ho la carta di soggiorno, per quanto tempo posso rimanere fuori dall'Italia?](#)[Cittadinanza. Ho presentato la domanda, ma mi scade il permesso. Che faccio?](#)



Aggiungi un commento...

Pubblica anche su Facebook

Stai pubblicando come Misa
Urbano ([Modifica](#))

[Commenta](#)

Plug-in sociale di Facebook

[Tweet](#)

[g+1](#)

[CHI SIAMO](#) [COLLABORA CON NOI](#) [CONTATTI](#)

Copyright © 2012 [italiani+](#)

Powered by [Warp Theme Framework](#)