

DROGA, ALCOL E VELOCITÀ

ECCO IL FAR WEST DELLA STRADA

GUIDO LA MACCHINA



GUIDO LA MICROCAR



GUIDO IL MOTORINO



1 SU 5 NON METTE CON COSTANZA LE CINTURE QUANDO GUIDA

14%
NON SEMPRE METTE IL CASCO

SE I PASSEGGERI NON INDOSSANO LE CINTURE, IN GENERE GLIELO FAI NOTARE?

52%

Solo a quello davanti

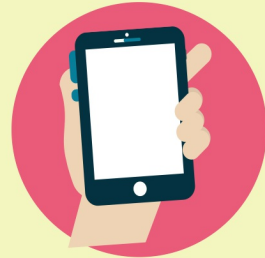
33%

Sì, a quello davanti e a quello dietro

15%

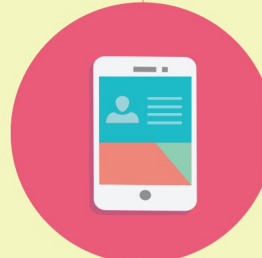
No, mai

TI CAPITA DI RISPONDERE AL CELLULARE MENTRE SEI ALLA GUIDA?



47%

Solo se sono fermo



20%

Sì e senza auricolare o vivavoce



33%

Sì, ma con auricolare o vivavoce

Se arriva un messaggio sullo smartphone, 1 su 4 controlla ma non risponde mentre è alla guida

TI CAPITA DI SCATTARE SELFIE MENTRE SEI ALLA GUIDA?



70%

No, mai

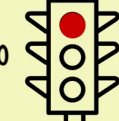
9%

Sì, anche se sono in movimento

21%

Sì, ma solo se sono fermo

A 1 su 4 è capitato di passare anche con il semaforo rosso



Più di 1 su 10 ha causato almeno un incidente nell'ultimo anno

TI È MAI CAPITATO DI ESSERTI MESSO ALLA GUIDA DOPO AVER CONSUMATO ALCOLICI?



81%

No, mai

13%

Sì, qualche volta

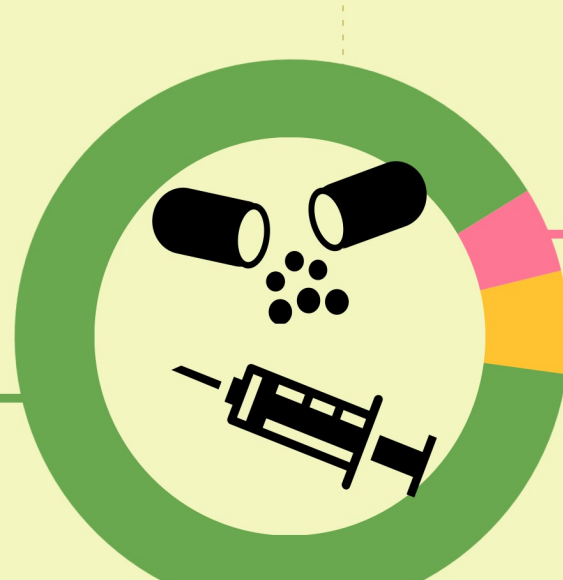
6%

Sì, spesso

Tra chi ammette di essersi messo alla guida dopo aver consumato alcolici, 1 su 3 confessa di aver bevuto molto e di essere stato ubriaco.



TI È MAI CAPITATO DI ESSERTI MESSO ALLA GUIDA DOPO AVER FATTO USO DI DROGHE?



89%

No, mai

5%

Sì, qualche volta

6%

Sì, spesso



Tra chi ammette di essersi messo alla guida dopo aver fatto uso di droghe, il 45% dice che si trattava di droghe pesanti.

TI È MAI CAPITATO DI ESSERTI MESSO ALLA GUIDA PUR NON AVENDO DORMITO O ACCUSANDO UN FORTE SENSO DI STANCHEZZA?



62%

No, mai

31%

Sì, qualche volta

7%

Sì, spesso

TI È MAI CAPITATO DI GUIDARE A UNA VELOCITÀ SUPERIORE A QUELLA CONSENTITA?



27%

No, mai

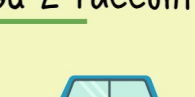
45%

Sì, qualche volta

28%

Sì, spesso

Circa 1 su 2 racconta che gli è capitato di NON fermarsi a uno stop



Il 17% usa app per evitare di incontrare posti di blocco/autovelox