

ISTRUZIONI PER CONFIGURAZIONE SERVER PROXY

1) Browser INTERNET EXPLORER

Sulla barra dei menu selezionare

- a) **Strumenti**; quindi scegliere l'opzione **Opzioni Internet**
- b) apparirà una finestra dove selezionare **Connessioni**;



- c) con il mouse cliccare su **Impostazioni LAN**

Apparirà la finestra Impostazioni rete Locale (LAN). Le impostazioni da configurare sono:

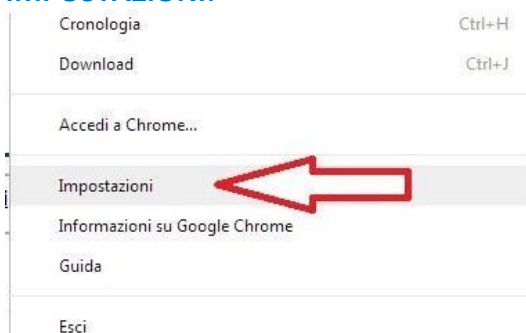
- Rileva automaticamente impostazioni (disabilitato)
 - Utilizza script di configurazione automatica (disabilitato)
- d) Abilitare **Utilizza un server proxy**:
 - e) digitare come indirizzo: **proxy.unicusano.it**
 - f) digitare come porta: **5507**
 - g) Ignora server proxy per indirizzi locali (disabilitato)
 - h) Selezionare infine OK
 - i) alla prima navigazione del browser digitare **utente e password**:
 - scrivere all'indirizzo mail: **biblioteca@unicusano.it** per farsi abilitare le credenziali.
 - saranno le medesime per l'accesso alla piattaforma elearning

ISTRUZIONI PER CONFIGURAZIONE SERVER PROXY

2) Browser GOOGLE CHROME

Sulla barra dei menu selezionare

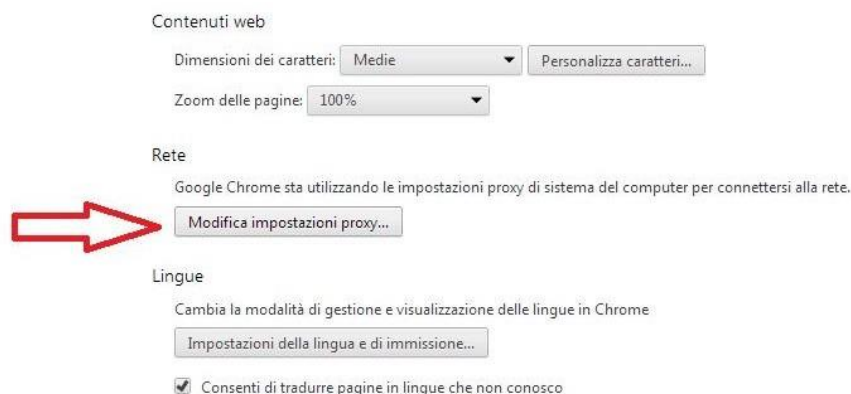
a) IMPOSTAZIONI:



b) Cliccare su **IMPOSTAZIONI AVANZATE** in fondo alla pagina



c) selezionare **MODIFICA IMPOSTAZIONI PROXY**



Apparirà la finestra Impostazioni rete Locale (LAN). Le impostazioni da configurare sono:

- Rileva automaticamente impostazioni (disabilitato)
- Utilizza script di configurazione automatica (disabilitato)
- d) Abilitare **Utilizza un server proxy**:
- e) digitare come indirizzo: **proxy.unicusano.it**
- f) digitare come porta: **5507**
- g) Ignora server proxy per indirizzi locali (disabilitato)
- h) Selezionare infine OK
- i) alla prima navigazione del browser digitare **utente e password**:
 - scrivere all'indirizzo mail: **biblioteca@unicusano.it** per farsi abilitare le credenziali.
 - saranno le medesime per l'accesso alla piattaforma elearning

ISTRUZIONI PER CONFIGURAZIONE SERVER PROXY

3) Browser Apple SAFARI

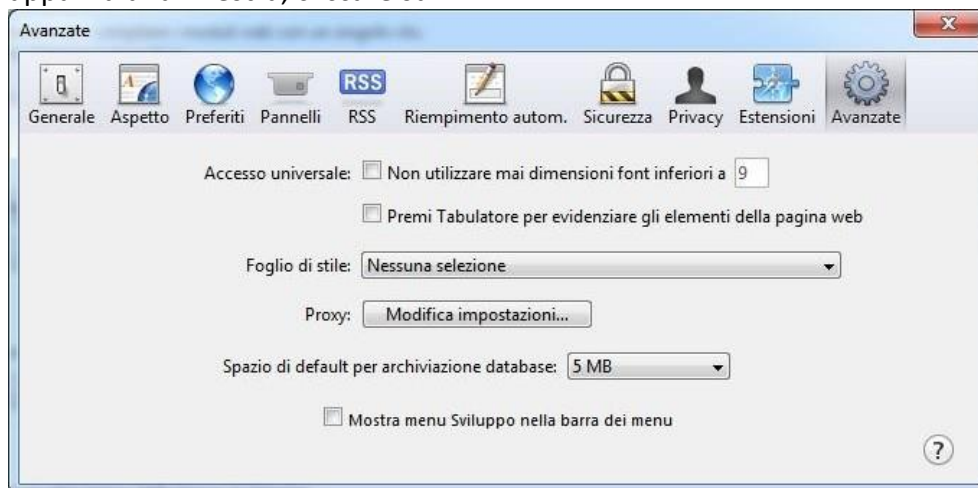
Sulla barra dei menu selezionare

a) **Strumenti;**



b) quindi cliccare sull'opzione **PREFERENZE**

c) apparirà una finestra, cliccare su **AVANZATE**



d) cliccare su **MODIFICA IMPOSTAZIONI**

Apparirà la finestra Impostazioni rete Locale (LAN). Le impostazioni da configurare sono:

- Rileva automaticamente impostazioni (disabilitato)
- Utilizza script di configurazione automatica (disabilitato)

e) Abilitare **Utilizza un server proxy:**

f) digitare come indirizzo: **proxy.unicusano.it**

g) digitare come porta: **5507**

h) Ignora server proxy per indirizzi locali (disabilitato)

i) Selezionare infine OK

j) alla prima navigazione del browser digitare **utente e password:**

scrivere all'indirizzo mail: **biblioteca@unicusano.it** per farsi abilitare le credenziali.

- saranno le medesime per l'accesso alla piattaforma elearning

ISTRUZIONI PER CONFIGURAZIONE SERVER PROXY

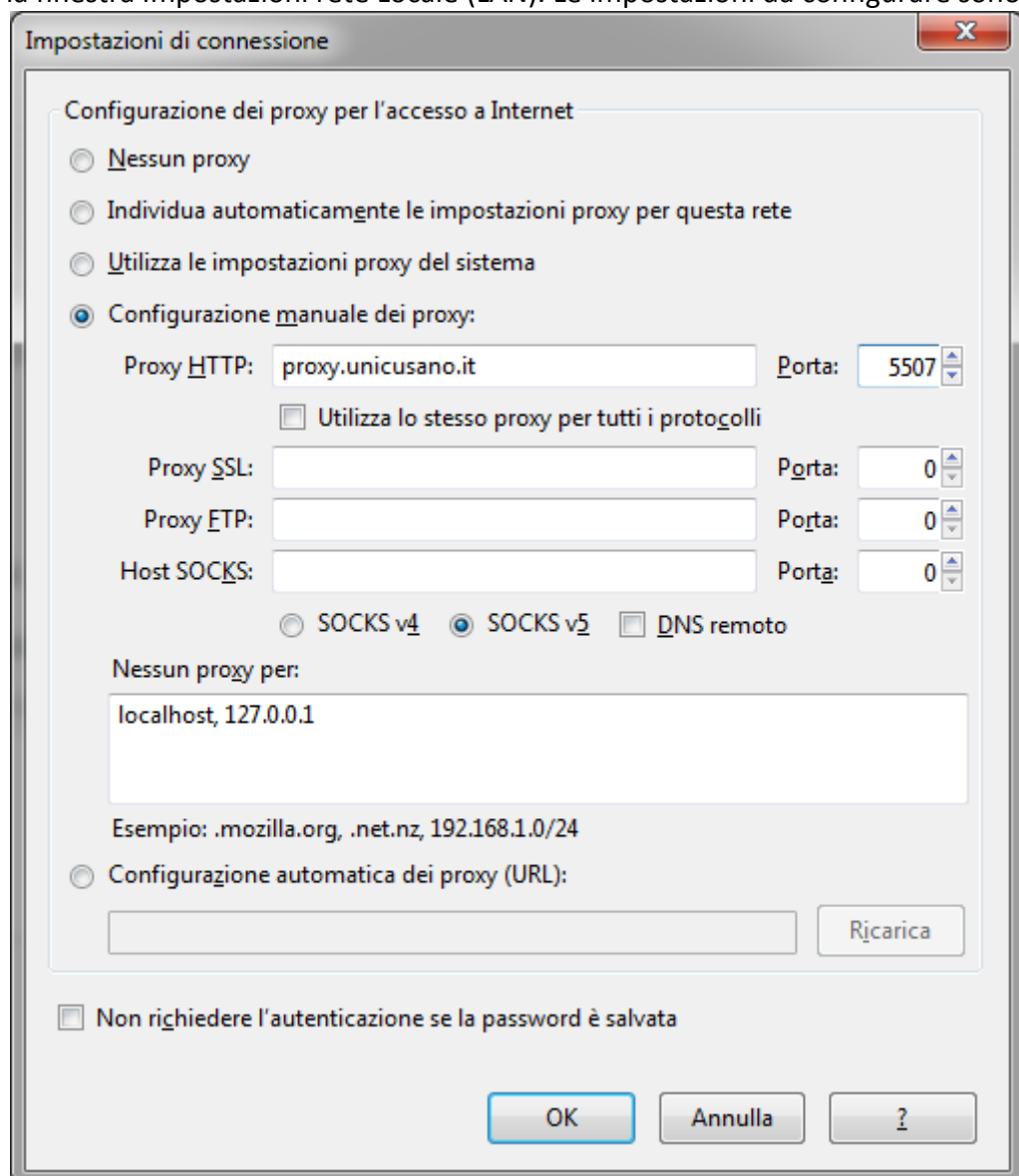
4) Browser Mozilla FIREFOX

Sulla barra dei menu selezionare

- k) **Strumenti**;
- l) quindi cliccare sull'opzione **Opzioni**
- m) apparirà una finestra, cliccare su **AVANZATE**
- n) cliccare su **RETE**, quindi su **IMPOSTAZIONI**



Apparirà la finestra Impostazioni rete Locale (LAN). Le impostazioni da configurare sono:



ISTRUZIONI PER CONFIGURAZIONE SERVER PROXY

- o) Selezionare infine OK
- p) alla prima navigazione del browser digitare **utente e password**:
scrivere all'indirizzo mail: **biblioteca@unicusano.it** per farsi abilitare le credenziali.
- saranno le medesime per l'accesso alla piattaforma elearning

Dopo aver configurato il proxy sul browser di navigazione, per la consultazione delle biblioteche è necessario digitare i seguenti indirizzi:

1. **Biblioteca di ECONOMIA:** <http://search.ebscohost.com>
2. **Biblioteca di INGEGNERIA:** <http://www.sciencedirect.com>