

RILEVAMENTO OPINIONE DEGLI STUDENTI

(SUA-CDS B6)

SCIENZE MOTORIE

L-22

RILEVAZIONI ANNO 2024

INDICE

1. OBIETTIVI DELLE RILEVAZIONI.....	3
2. MODALITÀ DI RILEVAZIONE DEI DATI.....	3
3. TIPOLOGIA DI QUESTIONARIO "OPINIONI DEGLI STUDENTI" E ANALISI DEI DATI.....	3
4. RISULTATI DELLE RILEVAZIONI	5
5. RISULTATI DEL CORSO DI STUDI COMPLESSIVO	7
6. QUESTIONARIO "OPINIONI DEI LAUREANDI" E ANALISI DEI DATI.....	10
7. RISULTATI DELLE RIVELAZIONI	15
8. CRONOLOGIA DELLE REVISIONI	16

1. OBIETTIVI DELLE RILEVAZIONI

Le attività di ascolto dei pareri e dei giudizi degli studenti, con l'entrata in vigore del D.M. 47/13, hanno ricevuto da parte dell'Ateneo una profonda attenzione, soprattutto in termini di implementazione e potenziamento del sistema di auto-valutazione e assicurazione della Qualità. Tale attività rappresenta infatti una misura dei livelli di soddisfazione, che ha l'obiettivo di identificare sia i punti di forza sia le criticità dei vari CdS permettendo di individuare i correttivi più efficaci. Per corrispondere, quindi, a quanto previsto dal sistema di valutazione periodica della didattica, basato su criteri e indicatori stabiliti ex-ante dall'ANVUR, e in considerazione di quanto definito dalle politiche di Ateneo per il potenziamento del sistema di Auto-valutazione e Assicurazione di Qualità, sono state realizzate le raccolte dati e le relative elaborazioni sulle opinioni degli studenti e dei laureandi.

A partire dal 1 Gennaio 2020 il questionario di rilevamento "Opinioni degli studenti" è stato aggiornato, introducendo il nuovo modello proposto dall'ANVUR. La nuova versione, semplificata ed aggiornata nei contenuti, ha lo scopo di uniformare il questionario a livello nazionale rendendo i dati tra loro confrontabili.

La finalità principale dei questionari è in linea con quelle previste dai criteri esplicitati nella documentazione fornita dall'ANVUR, ossia:

- ✓ monitoraggio della qualità dei Corsi di Studio e dei servizi di supporto alla didattica erogativa e interattiva, con l'obiettivo di identificarne i punti di forza e le criticità;
- ✓ definizione del processo di miglioramento sulla base delle eventuali criticità rilevate.

I risultati che derivano dalle rilevazioni sull'opinione degli studenti sono oggetto di analisi e valutazione da parte dell'Ateneo, dell'Amministrazione, del Nucleo di Valutazione e del CdS.

2. MODALITÀ DI RILEVAZIONE DEI DATI

La raccolta dei dati relativi alle opinioni degli studenti è stata realizzata dall'Ateneo utilizzando la nuova versione del questionario proposta da ANVUR.

Le raccolte dati sono state effettuate attraverso la piattaforma e-learning dell'Ateneo. Ogni studente frequentante ha avuto l'obbligo di compilare il questionario per tutte le materie relative al proprio piano di studi al momento della prima prenotazione alla prova d'esame per un dato insegnamento, la risposta a ciascuna domanda è facoltativa. La compilazione dei questionari è stata acquisita in forma anonima.

3. TIPOLOGIA DI QUESTIONARIO "OPINIONI DEGLI STUDENTI" E ANALISI DEI DATI

Il questionario di soddisfazione sottoposto agli studenti ha riguardato sia aspetti relativi alla organizzazione del corso e all'attività didattica, sia aspetti relativi ai servizi offerti dall'Ateneo.

La tipologia di domande relative all'organizzazione e alla didattica del CdS si presta ad una analisi coerente poiché il giudizio esprimibile è sempre dello stesso tipo. In particolare sono state proposte domande relative ai seguenti aspetti:

- ✓ Aspetti organizzativi (4 domande)
 - Organizzazione del corso di studi (1 domanda)
 - Organizzazione del singolo insegnamento (3 domande)
- ✓ Codocenze ed insegnamenti integrati (2 domande)

- ✓ Attività didattica (9 domande)
- ✓ Interesse e soddisfazione (2 domande)

Nei nuovi questionari i quesiti sono sostituiti da affermazioni, per i quali si richiede di esprimere un grado di accordo da “per nulla d’accordo” a “del tutto d’accordo”, mediante una scala auto-ancorata a 10 punti con la sola definizione semantica degli estremi di scala (da “per nulla d’accordo” a “del tutto d’accordo”), senza prevedere un gradiente centrale né ancoraggi semantici intermedi.

È stato previsto inoltre l’inserimento di 2 domande a semantica inversa (indicate con la lettera “R”) per verificare che effettivamente lo studente risponda alle domande con cognizione di causa oppure se vi è un effetto di trascinamento (si faccia riferimento alle domande 04R-O e 11R-D del questionario riportato in Tabella 1).

Aspetti organizzativi	
01-O	Le attività didattiche on line sono di facile accesso e utilizzo.
02-O	L’organizzazione del percorso formativo mi ha permesso di avere all’inizio di questo insegnamento le conoscenze necessarie a seguirlo.
03-O	I crediti formativi (CFU) assegnati all’insegnamento sono giusti rispetto all’impegno complessivo di studio richiesto. Attenzione – 1 CFU corrisponde a 25 ore di lavoro, considerando sia lo studio personale che le lezioni
04R-O	Le informazioni relative all’insegnamento non sono sempre disponibili e aggiornate (ad esempio sul sito web). (R) Attenzione – Rispondi solo se hai cercato informazioni sull’insegnamento (ad esempio sul sito web)
Codocenze ed insegnamenti integrati	
05-COD	Il coordinamento tra i docenti di questo insegnamento è efficace.
06-COD	L’organizzazione in moduli è funzionale rispetto agli obiettivi dell’insegnamento.
Attività didattica	
07-D	Le lezioni hanno reso più interessanti i contenuti dell’insegnamento.
08-D	Le spiegazioni del docente durante le lezioni sono state utili per comprendere gli argomenti dell’insegnamento.
08-DT	Le spiegazioni del tutor durante le lezioni sono state utili per comprendere gli argomenti dell’insegnamento.
09-D	Nel corso delle attività interattive e collaborative sono stato incoraggiato a partecipare attivamente. Attenzione – Rispondi solo se hai partecipato ad attività interattive o collaborative per questo insegnamento.
10-D	I principali argomenti previsti dal programma dell’insegnamento sono trattati durante le lezioni.
11R-D	Le modalità di svolgimento dell’esame non sono definite in modo chiaro. (R)
12-D	Il docente è disponibile per chiarimenti e spiegazioni al di fuori delle lezioni. Attenzione – Rispondi solo se hai chiarimenti o spiegazioni al docente al di fuori delle lezioni.
12-DT	Il tutor è disponibile per chiarimenti e spiegazioni al di fuori delle lezioni.

	Attenzione – Rispondi solo se hai richiesto chiarimenti o spiegazioni al tutor al di fuori delle lezioni.
13-D	Il materiale didattico, nel suo complesso, permette di preparare l'esame adeguatamente.
Interesse e soddisfazione	
14-S	Sono complessivamente soddisfatto di questo insegnamento.

Tabella 1. Elenco delle domande del questionario proposto agli studenti.

La tabella seguente mostra le percentuali di risposta ricevuta a ciascuna domanda.

Codice domanda	Risponde	Non risponde
01-O	56,93%	43,07%
02-O	56,61%	43,39%
03-O	56,42%	43,58%
07-D	55,14%	44,86%
08-D	55,68%	44,32%
09-D	42,98%	57,02%
10-D	53,80%	46,20%
12-D	50,62%	49,38%
13-D	37,56%	62,44%
14-S	42,20%	57,80%
12-DT	41,11%	58,89%
08-DT	43,16%	56,84%
05-COD	53,83%	46,17%
06-COD	53,99%	46,01%
04R-O	41,69%	58,31%
11R-D	51,02%	48,98%
Totale complessivo	49,83%	50,17%

Tabella 2. Percentuale di risposta al questionario.

4. RISULTATI DELLE RILEVAZIONI

I questionari sottoposti agli studenti hanno riguardato tutti gli insegnamenti attivati nei Corsi di Studio. Il grado di copertura degli insegnamenti è stato del 100% degli studenti prenotati ad almeno un esame nell'anno accademico, in quanto la compilazione del questionario è necessaria per potersi prenotare all'esame. Nell'anno solare 2024 sono stati raccolti 2597 questionari per le discipline afferenti al CdS. La tabella 3 mostra la distribuzione di genere, le tabelle 4 e 5 la distribuzione relativamente alla frequenza dell'insegnamento.

Genere		
Femmina	Maschio	Non risponde
542	970	1085

Tabella 3. Numero di questionari raccolti suddiviso per genere.

	Non ho mai frequentato lezioni per questo insegnamento	Sì, in questo anno accademico	Sì, ma in un anno accademico precedente	Non risponde
Hai frequentato questo insegnamento	533	1015	83	966

Tabella 4. Numero di questionari raccolti suddiviso per lezioni frequentate.

	Almeno la metà delle lezioni	Meno della metà delle lezioni	Non risponde
Per questo insegnamento hai frequentato	843	217	999

Tabella 5. Numero di questionari raccolti suddiviso per quantità di lezioni frequentate.

5. RISULTATI DEL CORSO DI STUDI COMPLESSIVO

In Tabella 6 vengono riassunti i risultati delle rilevazioni accorpate per l'intero CdS per l'anno 2024. I risultati vengono presentati insieme al relativo raggruppamento tra negative (valutazioni tra 1 e 5) e positive (valutazioni tra 6 e 10), oltre al valore medio della risposta.

Domanda	1	2	3	4	5	6	7	8	9	10	Tot.	% negative	% positive	Media voti
01-O	0%	0%	0%	1%	3%	7%	13%	23%	19%	33%	100%	5,2%	94,8%	8,39
02-O	1%	0%	1%	1%	4%	9%	13%	25%	17%	28%	100%	7,6%	92,4%	8,11
03-O	1%	0%	1%	2%	4%	10%	14%	26%	15%	27%	100%	7,6%	92,4%	8,05
05-COD	1%	0%	0%	1%	4%	9%	12%	26%	17%	30%	100%	6,1%	93,9%	8,23
06-COD	1%	0%	0%	1%	4%	7%	12%	25%	18%	31%	100%	6,6%	93,4%	8,27
07-D	1%	1%	0%	1%	2%	7%	14%	25%	19%	29%	100%	4,2%	95,8%	8,31
08-D	1%	0%	0%	1%	4%	9%	14%	24%	17%	28%	100%	7,2%	92,8%	8,12
08-DT	2%	1%	0%	1%	4%	10%	14%	25%	17%	26%	100%	7,5%	92,5%	8,02
09-D	2%	0%	0%	1%	5%	12%	12%	28%	15%	24%	100%	8,4%	91,6%	7,90
10-D	0%	0%	0%	1%	2%	6%	11%	26%	18%	36%	100%	3,3%	96,7%	8,52
12-D	1%	0%	0%	1%	4%	10%	13%	23%	18%	30%	100%	6,8%	93,2%	8,18
12-DT	1%	0%	0%	1%	4%	9%	12%	23%	16%	33%	100%	6,5%	93,5%	8,26
13-D	1%	0%	0%	1%	3%	8%	11%	25%	18%	32%	100%	5,9%	94,1%	8,28
14-S	1%	0%	0%	1%	3%	8%	12%	26%	19%	29%	100%	5,8%	94,2%	8,24
04R-O	9%	2%	2%	2%	6%	11%	14%	21%	13%	20%	100%	78,3%	21,7%	7,02
11R-D	19%	5%	4%	3%	6%	9%	11%	17%	10%	15%	100%	62,9%	37,1%	5,96
Tot.	3%	1%	1%	1%	4%	9%	13%	24%	17%	28%	100%	9,2%	90,8%	8,21

Tabella 6. Risultati delle rilevazioni relative al nuovo questionario proposto agli studenti – 2024

Dall'analisi dei dati emerge un grado di soddisfazione complessivo decisamente buono. Infatti, a livello globale, la percentuale di valutazioni positive (6-10) si attesta al 90,8%. Si nota inoltre che i soli punteggi dal 7 al 10 hanno valutazioni percentuali in doppia cifra.

I dati mostrano che le domande formulate con una semantica inversa (04R-O e 11R-D), mostrano valori di concordanza più bassi rispetto alla media degli altri quesiti ma comunque trascinati verso valori positivi.

L'analisi delle schede di valutazione dei singoli corsi non ha evidenziato particolari variazioni rispetto alla media complessiva del CdS. Tutti gli insegnamenti mostrano un trend complessivo molto simile, con discostamenti dalla media più accentuati soprattutto nel campo relativo al carico dell'insegnamento in relazione ai CFU assegnati. Al riguardo non si evidenziano comunque criticità in quanto tutti gli insegnamenti mostrano nel complesso valutazioni più che positive.

La figura 1, mostra i risultati dell'indagine, attraverso i raggruppamenti di risposte negative e positive, delle sole domande a semantica diretta.

Questionario studenti

— Negative — Positive

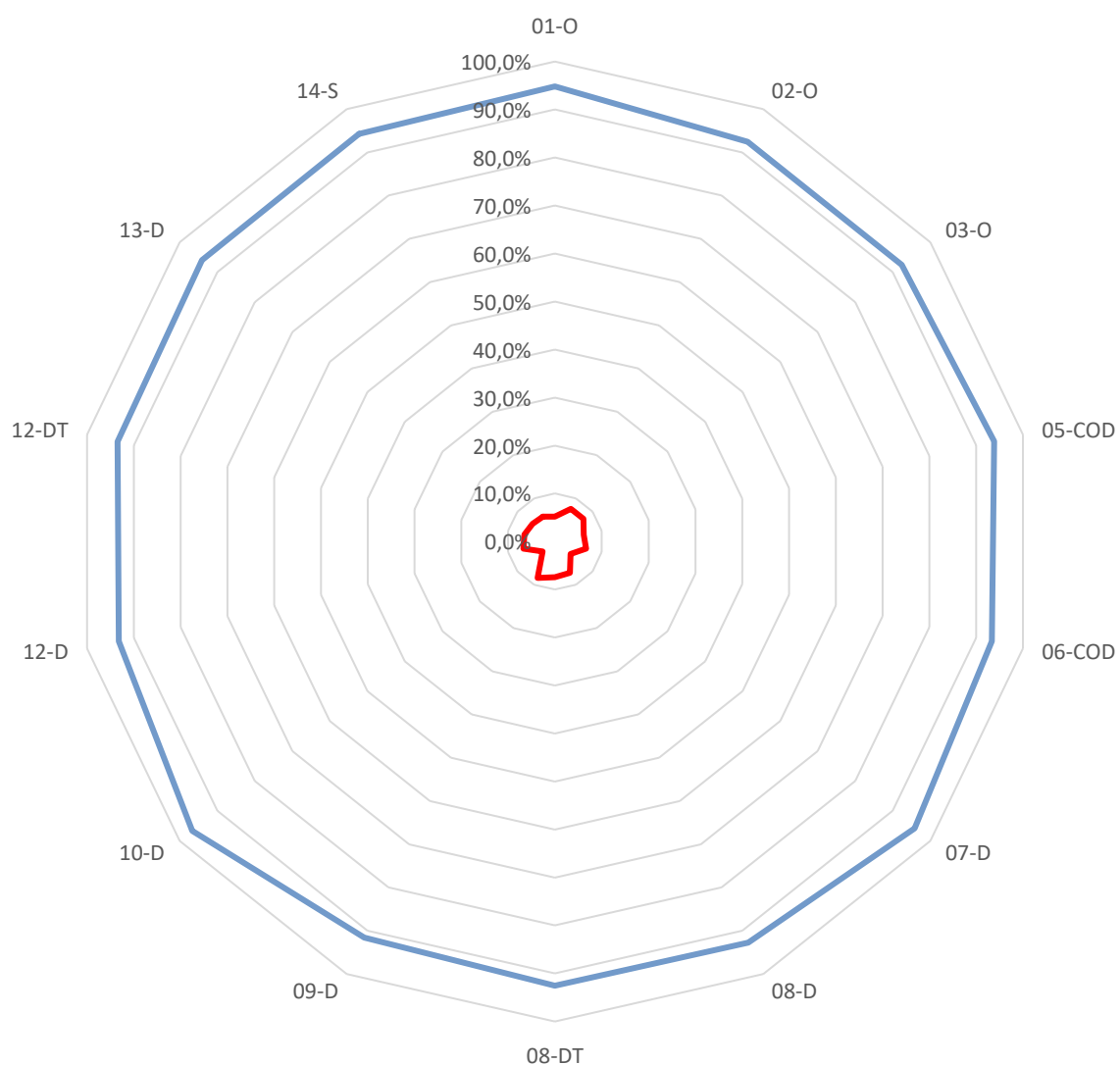


Figura 1. Diagramma relativo alle risposte date dagli studenti– rilevazione 2024

6. QUESTIONARIO "OPINIONI DEI LAUREANDI" E ANALISI DEI DATI

La tabella 7 mostra l'andamento del numero di questionari raccolti dagli studenti laureandi del CdS, insieme alla percentuale di copertura rispetto ai laureati.

CDS	L-22		
Anno di laurea	2022	2023	2024
Questionario	0	28	97
Laureandi	23	32	98
Copertura	0%	88%	99%

Tabella 7. Rilevazione dei dati relativi alla compilazione del questionario destinato ai laureandi.

La tabella 8 presenta i singoli quesiti proposti agli studenti laureandi, mentre le tabelle seguenti i risultati della rilevazione per l'anno solare 2024 con il dato di confronto relativo all'intero Ateneo.

1	Di quanti insegnamenti, tra quelli previsti dal suo corso di studi, ha seguito regolarmente le lezioni online?
2	Qual è il suo giudizio sugli standard tecnologici della piattaforma informatica per l'erogazione dei servizi formativi?
3	Qual è il suo giudizio sulle attività didattiche diverse dalle lezioni (esercitazioni, laboratori, chat, forum etc...)?
4	Qual è il suo giudizio sulle attrezzature informatiche?
5	Qual è il suo giudizio sui servizi di biblioteca (accesso al prestito e alla consultazione, orari di apertura, ecc...)?
6	Il carico di studio degli insegnamenti è adeguato alla durata del corso di studio?
7	In ogni caso, ritiene il carico di studio eccessivo o insufficiente?
8	Ha svolto attività di tirocinio o stage riconosciuta dal corso di studio?
9	Valuta positivamente il supporto fornito dalla sua università per effettuare l'attività di tirocinio o stage?
10	Valuta positivamente l'esperienza di tirocinio o stage?
11	Ha effettuato periodi di studio all'estero nel corso degli studi universitari? per le lauree magistrali (biennali) diventa: Ha effettuato periodi di studio all'estero nel corso del biennio specialistico/magistrale
12	Indichi l'esperienza più importante (solo chi ha risposto 'si' alla domanda 11)
13	Valuta positivamente il supporto fornito dalla sua università per lo studio all'estero?
14	Valuta positivamente l'esperienza di studio all'estero?
15	È complessivamente soddisfatto/a del corso di studi?
16	Se potesse tornare indietro si iscriverebbe nuovamente all'università?
17	Se potesse tornare indietro si iscriverebbe nuovamente al corso di laurea specialistica/magistrale?

Tabella 8. Elenco delle domande del questionario proposto agli studenti laureandi

1. Di quanti insegnamenti, tra quelli previsti dal suo corso di studi, ha seguito regolarmente le lezioni online?			
	CDS		Ateneo
	Numero di studenti	% di studenti	% di studenti
Fino al 25% (quasi nessuno)	4	4,1%	7,6%
26% - 50% (meno della metà)	9	9,3%	12,6%
51% - 75% (più della metà)	18	18,6%	23,5%
Più del 75% (tutti o quasi tutti)	66	68,0%	56,4%
2. Qual è il suo giudizio sugli standard tecnologici della piattaforma informatica per l'erogazione dei servizi formativi?			
	CDS		Ateneo
	Numero di studenti	% di studenti	% di studenti
Mai adeguati	0	0,0%	0,3%
Raramente adeguati	2	2,1%	1,6%
Spesso adeguati	32	33,0%	32,0%
Sempre o quasi sempre adeguati	63	64,9%	66,2%
3. Qual è il suo giudizio sulle attività didattiche diverse dalle lezioni (esercitazioni, laboratori, chat, forum etc...)?			
	CDS		Ateneo
	Numero di studenti	% di studenti	% di studenti
Mai adeguati	0	0,0%	0,8%
Raramente adeguati	12	12,4%	5,9%
Spesso adeguati	38	39,2%	41,4%
Sempre o quasi sempre adeguati	47	48,5%	51,9%
4. Qual è il suo giudizio sulle attrezzature informatiche?			
	CDS		Ateneo
	Numero di studenti	% di studenti	% di studenti
Mai utilizzate	31	32,0%	29,2%
Non presenti	2	2,1%	1,0%
Presenti in numero adeguato	57	58,8%	63,1%
Presenti ma in numero inadeguato	7	7,2%	6,7%
5. Qual è il suo giudizio sui servizi di biblioteca (accesso al prestito e alla consultazione, orari di apertura, ecc...)?			
	CDS		Ateneo
	Numero di studenti	% di studenti	% di studenti
Mai utilizzati	51	52,6%	45,9%
Decisamente negativo	0	0,0%	0,5%
Abbastanza negativo	1	1,0%	2,1%
Abbastanza positivo	23	23,7%	25,0%
Decisamente positivo	22	22,7%	26,5%

6. Il carico di studio degli insegnamenti è adeguato alla durata del corso di studio?			
	CDS		Ateneo
	Numero di studenti	% di studenti	% di studenti
Decisamente no	2	2,1%	2,5%
Più no che si	4	4,1%	4,4%
Più si che no	29	29,9%	29,8%
Decisamente si	62	63,9%	63,3%
7. In ogni caso, ritiene il carico di studio eccessivo o insufficiente?			
	CDS		Ateneo
	Numero di studenti	% di studenti	% di studenti
Insufficiente	3	3,1%	2,6%
Adeguate	90	92,8%	95,3%
Eccessivo	4	4,1%	2,1%
8. Ha svolto attività di tirocinio o stage riconosciuta dal corso di studio?			
	CDS		Ateneo
	Numero di studenti	% di studenti	% di studenti
No	12	12,4%	53,3%
Si; ma si trattava di un'attività riconosciuta successivamente dal corso di studio	40	41,2%	25,9%
Si; un tirocinio organizzato effettivamente dal corso di studio	45	46,4%	20,8%
9. Valuta positivamente il supporto fornito dalla sua università per effettuare l'attività di tirocinio o stage?			
	CDS		Ateneo
	Numero di studenti	% di studenti	% di studenti
Decisamente no	0	0,0%	1,8%
Più no che si	5	5,2%	3,6%
Più si che no	17	17,5%	12,0%
Decisamente si	43	44,3%	23,6%
Nessuna risposta	32	33,0%	58,9%
10. Valuta positivamente l'esperienza di tirocinio o stage?			
	CDS		Ateneo
	Numero di studenti	% di studenti	% di studenti
Decisamente no	5	5,2%	3,8%
Più no che si	2	2,1%	1,8%
Più si che no	14	14,4%	9,5%
Decisamente si	47	48,5%	21,9%
Nessuna risposta	29	29,9%	63,0%

11. Ha effettuato periodi di studio all'estero nel corso degli studi universitari? per le lauree magistrali (biennali) diventa: Ha effettuato periodi di studio all'estero nel corso del biennio specialistico/magistrale			
	CDS		Ateneo
	Numero di studenti	% di studenti	% di studenti
No	95	97,9%	96,6%
Si	2	2,1%	3,4%
12. Indichi l'esperienza più importante (solo chi ha risposto 'si' alla domanda 10)			
	CDS		Ateneo
	Numero di studenti	% di studenti	% di studenti
Iniziativa personale	2	2,1%	2,4%
Altra esperienza riconosciuta dal corso di studi	1	1,0%	1,0%
Programma dell'Unione Europea	0	0,0%	1,0%
Nessuna risposta	94	96,9%	95,5%
13. Valuta positivamente il supporto fornito dalla sua università per lo studio all'estero? (solo per chi alla domanda 12 ha risposto 'programma dell'Unione Europea' o 'altra esperienza riconosciuta dal corso di studi')			
	CDS		Ateneo
	Numero di studenti	% di studenti	% di studenti
Decisamente no	0	0,0%	0,5%
Più no che si	1	1,0%	0,4%
Più si che no	0	0,0%	1,9%
Decisamente si	3	3,1%	3,6%
Nessuna risposta	93	95,9%	93,6%
14. Valuta positivamente l'esperienza di studio all'estero?			
	CDS		Ateneo
	Numero di studenti	% di studenti	% di studenti
Decisamente no	0	0,0%	0,5%
Più no che si	1	1,0%	0,8%
Più si che no	3	3,1%	4,0%
Decisamente si	6	6,2%	11,3%
Nessuna risposta	87	89,7%	83,5%
15. È complessivamente soddisfatto/a del corso di studi?			
	CDS		Ateneo
	Numero di studenti	% di studenti	% di studenti
Decisamente no	1	1,0%	0,8%
Più no che si	1	1,0%	2,8%
Più si che no	32	33,0%	25,5%
Decisamente si	59	60,8%	67,8%
Nessuna risposta	4	4,1%	3,2%

16. Se potesse tornare indietro si iscriverebbe nuovamente all'università?			
	CDS		Ateneo
	Numero di studenti	% di studenti	% di studenti
No non mi iscriverei più ad una università telematica	1	1,0%	1,7%
Si allo stesso corso di questo Ateneo	86	88,7%	80,3%
Si allo stesso corso ma in un altro Ateneo Telematico	1	1,0%	2,8%
Si allo stesso corso ma in un Ateneo non Telematico	3	3,1%	1,8%
Si ma ad un altro corso di questo Ateneo	3	3,1%	8,8%
Si ma ad un altro corso e in un altro Ateneo Telematico	1	1,0%	1,8%
Si ma ad un altro corso in un Ateneo non Telematico	1	1,0%	0,8%
Si ma ad un ateneo non Telematico	1	1,0%	2,0%
17. Se potesse tornare indietro si iscriverebbe nuovamente al corso di laurea specialistica/magistrale? (solo per le lauree magistrali)			
	CDS		Ateneo
	Numero di studenti	% di studenti	% di studenti
No non mi iscriverei più ad una università telematica	5	5,2%	4,2%
Si allo stesso corso di questo Ateneo	84	86,6%	79,0%
Si allo stesso corso ma in un altro Ateneo Telematico	0	0,0%	2,4%
Si allo stesso corso ma in un Ateneo non Telematico	1	1,0%	1,7%
Si ma ad un altro corso di questo Ateneo	1	1,0%	8,1%
Si ma ad un altro corso e in un altro Ateneo Telematico	3	3,1%	1,7%
Si ma ad un altro corso in un Ateneo non Telematico	0	0,0%	0,8%
Si ma ad un ateneo non Telematico	3	3,1%	2,3%

Tabella 9. Dettaglio degli esiti del questionario proposto agli studenti laureandi

7. RISULTATI DELLE RIVELAZIONI

Nell'anno solare 2024 sono stati raccolti 97 questionari a fronte dei 98 laureati del Corso di studi con un grado di copertura del 90%.

Nella tabella 10 sono raggruppate le risposte "Tot Positive" e Tot Negative" rapportate con la media dell'ateneo, escludendo le mancate risposte (come nessuna risposta e/o mai utilizzate).

In particolare le risposte positive (a seconda delle domande del questionario) sono date dalla media tra "Sempre o quasi sempre adeguati", "Spesso adeguati" Decisamente Sì" e "Più Sì che No" e "Adeguato".

Le risposte negative (a seconda delle domande del questionario) sono date dalla media tra "Mai adeguati", "Raramente adeguati", "Decisamente No", "Più no che sì", "Eccessivo" e "Insufficiente".

Nella valutazione delle risposte positive e negative sono state prese in considerazione le domande che forniscono una effettiva percezione del grado di gradimento del Cds.

Domanda	Tot Negative Ateneo	Tot Negative Cds	Tot Positive Ateneo	Tot Positive Cds
2	1,8%	2,1%	98,2%	97,9%
3	6,7%	12,4%	93,3%	87,6%
4	1,5%	3,0%	98,5%	97,0%
5	4,8%	2,2%	95,2%	97,8%
6	6,9%	6,2%	93,1%	93,8%
7	4,7%	7,2%	95,3%	92,8%
9	13,2%	7,7%	86,8%	92,3%
10	15,2%	10,3%	84,8%	89,7%
13	14,2%	25,0%	85,8%	75,0%
14	7,4%	10,0%	92,6%	90,0%
15	3,8%	2,2%	96,2%	97,8%

Tabella 10. Risultati delle rilevazioni relative al nuovo questionario proposto ai laureandi 2024

I dati delle domande formulate ai laureandi non hanno evidenziato particolari variazioni e rispecchiano valori in linea con la media dell'ateneo.

La figura 2, mostra i risultati dell'indagine, attraverso i raggruppamenti di risposte negative e positive, confrontate con la media dell'ateneo.

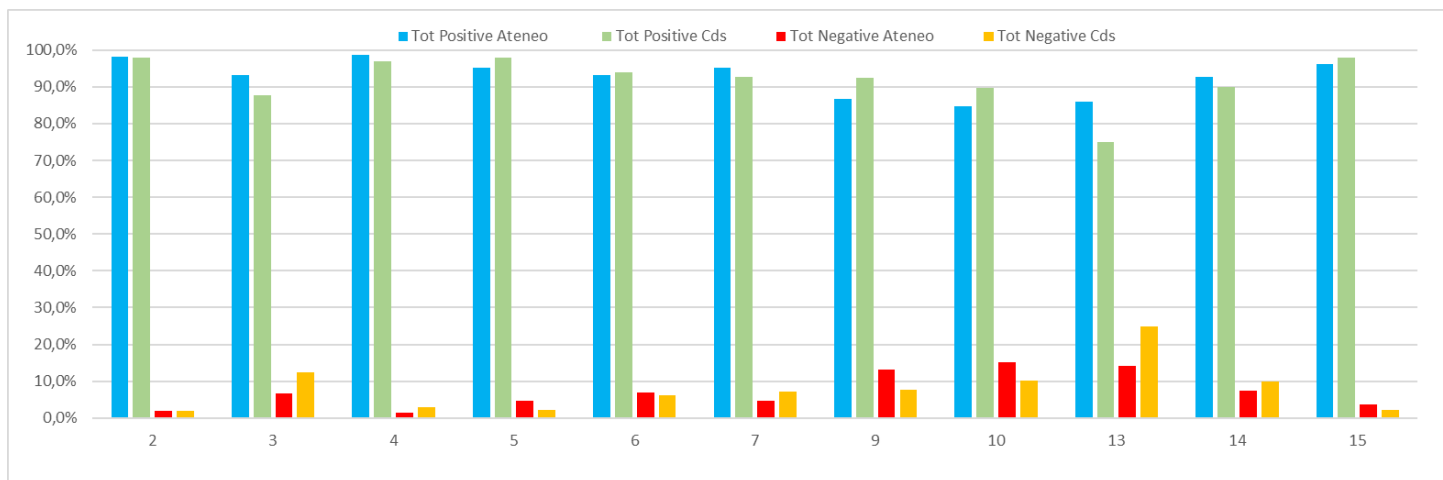


Figura 2. Risposte laureandi Cds e media ateneo– rilevazione 2024

8. CRONOLOGIA DELLE REVISIONI

Rev.	Data	Validità	Autore	Contenuto delle modifiche	Approvato
4	04/09/2025	A.A. 2025-2026	Ufficio statistico	Aggiornamento dati 2024	PQA
3	05/09/2024	A.A 2024-2025	Ufficio statistico	Aggiornamento dati 2023. Integrata sezione 7 “Risultati delle rilevazioni”. Integrazione anno di rilevazione dati nel frontespizio.	PQA
2	21/09/2023	A.A. 2023-2024	Coordinatore CdS	Aggiornamento dati 2022. Integrata sezione 4 “Risultati delle rilevazioni”. Integrazione anno di rilevazione dati nel frontespizio.	CTO
1	12/09/2022	A.A. 2022-2023	Coordinatore CdS	Prima emissione secondo nuova codifica	CTO